

Chemin de roulement - mode d'emploi



Si le véhicule ne peut pas accéder directement au lieu d'utilisation, utiliser les crochets spéciaux E+S pour décharger les plaques par lot. Avec ces crochets, vous pouvez lever maximum 6 plaques en une fois si l'engin de levage le permet.

Il est aussi possible de décharger plaque par plaque avec une élingue 4 brins. Cette élingue est à accrocher aux 4 points d'ancrage et permet le transport horizontal des plaques.



Préparation avant la pose :

- définir l'implantation du chemin de roulement à l'aide de piquets ou du cordeau.
- si nécessaire, dérouler un geotextile.
- pour la manutention, utiliser une chaîne 4 brins (non fourni, dia. chaîne min. 13 mm) à accrocher aux 4 points d'ancrage sur le dessus de la plaque.
- poser 2 plaques côte à côte, les accrocher et les aligner.
- les biseaux doivent être mis en place à chaque extrémité et fixés pour éviter toute détérioration du premier profilé.

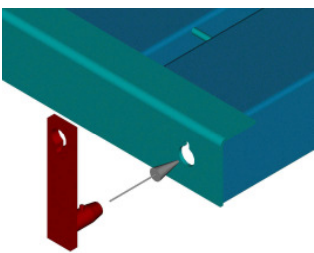


Bild 1

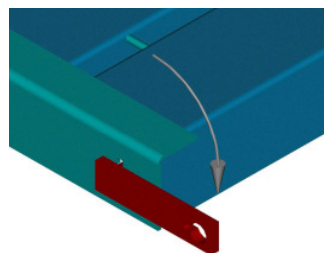


Bild 2

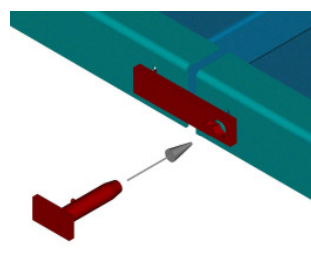


Bild 3

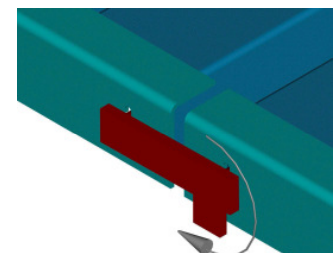


Bild 4

Fig. 1 Introduire l'axe verticalement dans le trou prévu de la plaque.

Fig. 2 Rabattre l'axe à 90°.

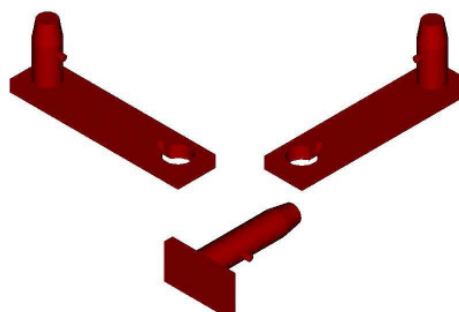
Fig. 3 Poser la plaque suivante et l'aligner. Introduire l'axe de fixation dans la patte et l'introduire dans la 2e plaque.

Fig. 4 Pour sécuriser l'axe, le pivoter à 180°. La languette de l'axe doit être tournée vers le sol.

Fixation des plaques en courbe



Sur l'extérieur de la courbe, utiliser 1 axe de fixation et 2 pattes de fixation. Ainsi, vous obtenez un rayon de cercle d'environ 40 m.



Démontage et nettoyage



Pour relever les plaques et les désaccoupler, il faut les accrocher uniquement en tête de la plaque (axes prévus sur le bout de la plaque) et arracher (élingue chaîne 2 brins dia. min. 13 mm, maxi 16 mm, non fourni).

Un enlèvement des plaques avec le godet de la pelle endommage le matériel. Il est interdit de procéder de la sorte.

En choquant la plaque plusieurs fois sur le sol, (en accrochage 4 brins) les terres collées sous les profilés tombent. Nous conseillons l'utilisation d'un géotextile pour éviter une salissure trop importante des plaques. De même, la terre emmagasinée sur le haut de la plaque sont à éliminer avec la même méthode.

ATTENTION : des plaques chargées de terre apportent un poids supplémentaire ; le transport retour en serait pénalisé.

Respecter les prescriptions de sécurité concernant la présence du personnel à proximité d'appareil de levage.

